

Sperrung Steuerung über Passwort

LiSA 20/21

Inhalt

Ziel	1
Voraussetzung	1
Vorgehensweise	1
Passwortsperre	2
Passwort vergessen	2

Ziel

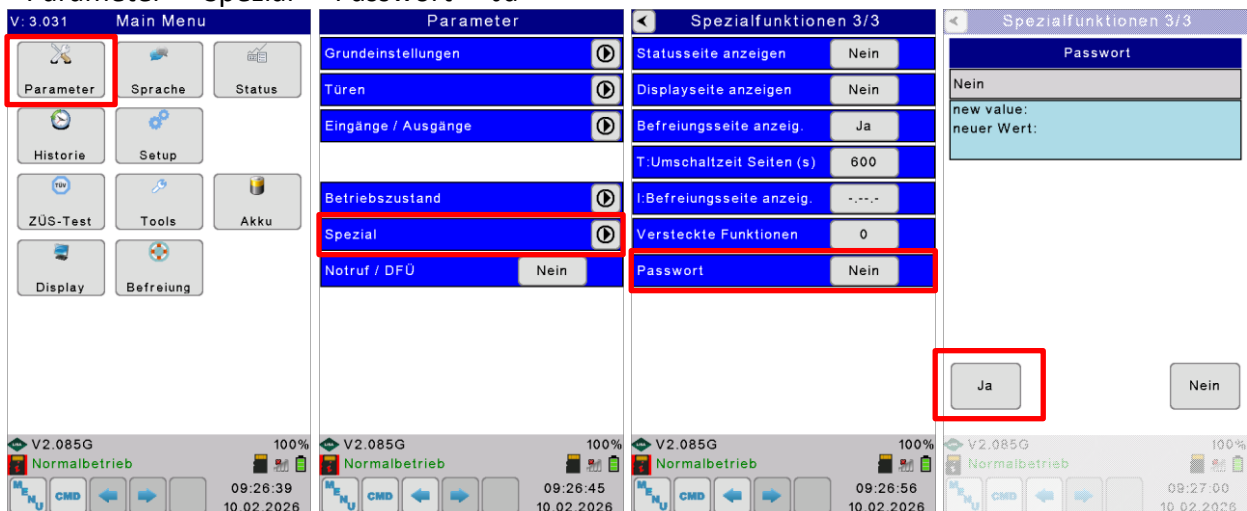
Verhindern des unbefugten Zugriffs auf Parameter, Servicefunktionen und sicherheitsrelevante Einstellungen der Steuerung.

Voraussetzung

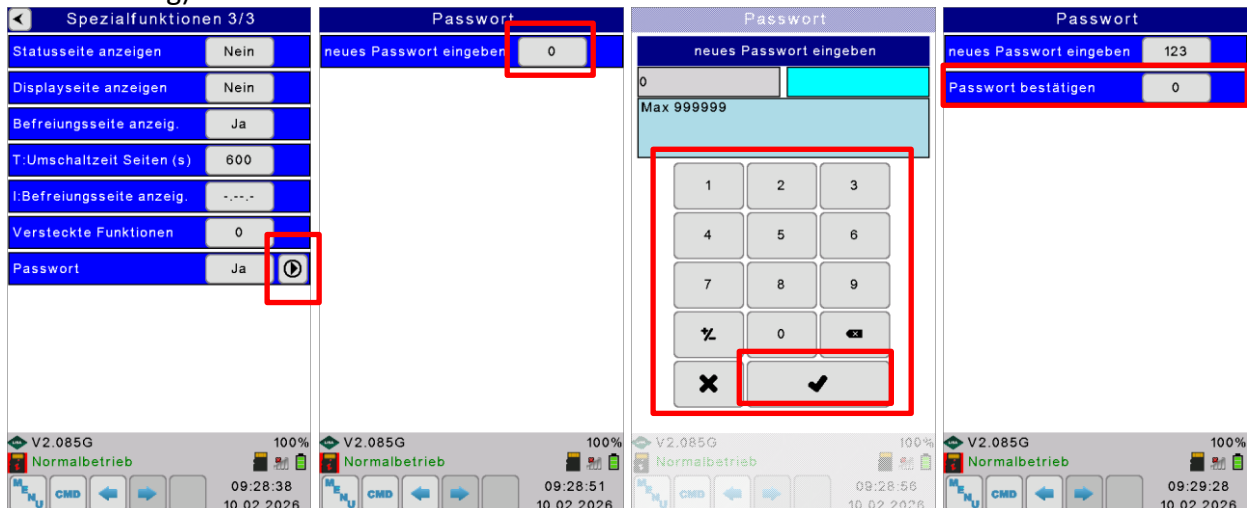
Ab Software V2.085G

Vorgehensweise

Parameter -> Spezial -> Passwort -> Ja



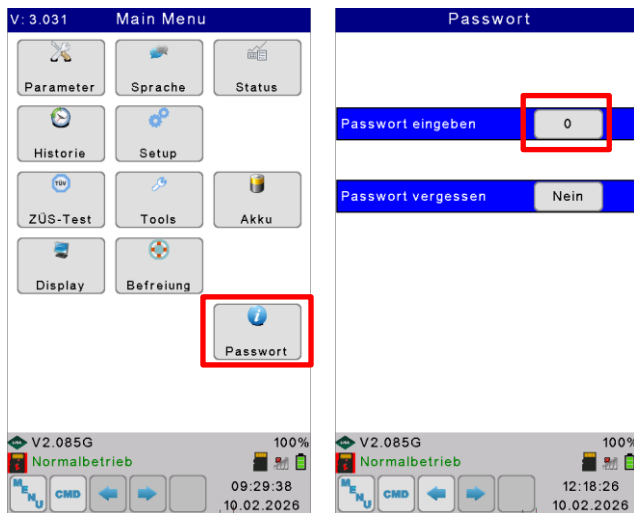
Passwort vergeben und bestätigen: (Das Passwort kann beliebig gewählt werden, Min. 1-stellig Max. 6-stellig):



Sperrung Steuerung über Passwort

LiSA 20/21

Es erscheint im **Hauptmenü** automatisch ein zusätzlicher Button „Passwort“. Hier kann zum Entsperren das Passwort eingegeben werden.



Passwortsperre

Nach 60 Minuten ohne Bedienung wird die Steuerung automatisch gesperrt. Ein erneuter Zugriff ist nur nach Passworteingabe möglich. Ein sofortiges Sperren ist durch einen Neustart der Steuerung möglich (Reset-Taster oder Kommando „6060“)

Passwort vergessen

Wurde das Passwort vergessen, ist wie folgt vorzugehen:

1. Auf der Hauptseite den Button „Passwort vergessen“ – „Ja“ auswählen.
2. Das Display zeigt anschließend einen LiSA-Code und Projektnummer an.
3. Dieser LiSA-Code & Projektnummer ist an Schneider Steuerungstechnik zu übermitteln:
„Support Schneider Steuerungstechnik anrufen. Phone **+49 8076 9187 222**“
Alternativ über E-Mail: support@lisa-lift.de
4. Der Reset-Code wird durch einen Schneider Steuerungstechnik-Mitarbeiter dem Monteur mitgeteilt.
5. Nach Eingabe des Reset-Codes wird das bestehende Passwort gelöscht.
6. Anschließend kann ein neues Passwort vergeben werden.