



DR30V



AT54V

Vandalensicherer Taster aus Metall Ø33, Ø54 mm

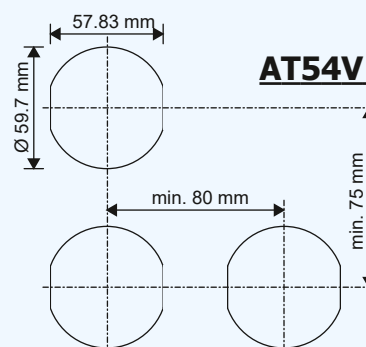
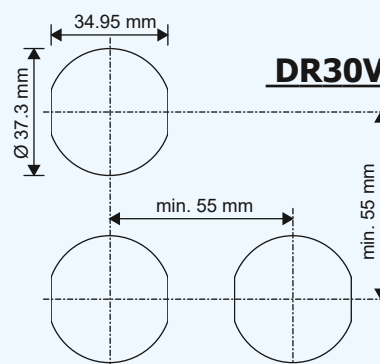
Vandalensicherer, runder Taster.

Maß (DR30V) : Ø33 mm
Maß (AT54V) : Ø54 mm
Versorgungsspannung (LED) : 12-24 VDC
Stromaufnahme (LED) : 10 mA
Schaltleistung : 100 mA @ 24 VDC

Leuchtfarben (LED) : rot, grün, blau, weiß, gelb
Anschlußtechnik : 10 pol. Flachbandkabel oder Schraubklemme

- Wasserfest, entspricht den IP54 Vorschriften
- Kunststoffsymbole: abriebfest, taktil, schwarz oder transparent, Notruf gelb (Symbole laut Tabelle)
- Symbol auch graviert oder gelasert
- Grüner Rahmen oder Rosette aus Edelstahl
- Braille Schrift
- Ausführung auch in bicolour

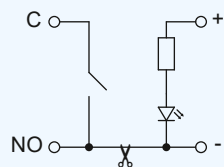
Ausschnitt und Raster:



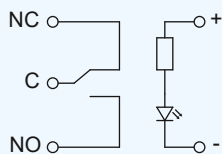
DR30V, AT54V

DR30V, AT54V Taster Anschlußvarianten:

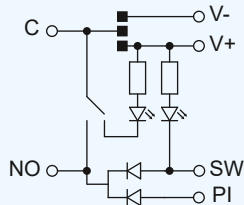
-10S: 1 Schließkontakt + LED, Schraubklemme



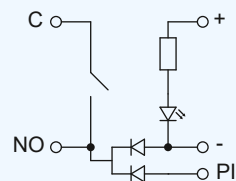
-1XS: 1 Wechselkontakt + LED, Schraubklemme



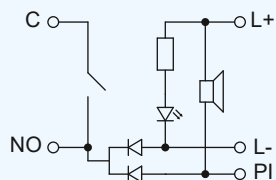
-BC: 1 Schließkontakt + bicolour LED, Schraubklemme



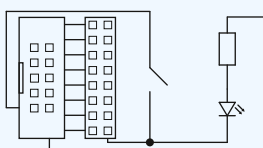
-10PS: 1 Schließkontakt + LED + Pipser, Schraubklemme



-10MS: 1 Schließkontakt + LED + Pipser, Schraubklemme



-10F: 1 Schließkontakt + LED, Flachbandkabel



Symbole (aus abriebfestem Kunststoff):

